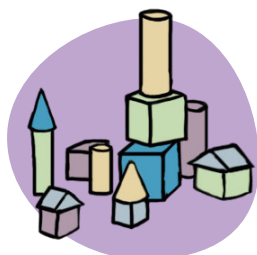


# Qu'est-ce que le service de puériculture ?

---



De la naissance jusqu'à l'âge de 4 ans, des infirmières spécialisées dans la petite enfance vous soutiennent dans votre rôle de parents. Elles répondent à vos questions et vous accompagnent dans vos choix, ceci lors de consultations individuelles ou d'activités de groupe.

## QUELS DOMAINES ?

L'alimentation, l'allaitement, le sommeil, la santé, les soins, le développement, la prévention des accidents, l'éducation, l'épuisement parental, ...

## OÙ SOMMES-NOUS ?

Dans nos centres de consultations parents-enfants, dans les communes proches de vous, à domicile, par téléphone, par email et sur Facebook (Famille & CO).

---

### SARINE CAMPAGNE

Avry-Bourg 2  
1754 Avry

### GRUYÈRE

Rue de la Sionge 67  
1630 Bulle

### BROYE

Rue St-Laurent 5  
1470 Estavayer-le-Lac



**026 347 38 83**

**puericulture@croix-rouge-fr.ch**

**Croix-Rouge fribourgeoise**  
**Freiburgisches Rotes Kreuz**  
Association cantonale de la Croix-Rouge suisse



## Pour que chaque famille commence sur un bon chemin, le sien...

### La puériculture – un soutien précieux pour les enfants de 0 à 4 ans

On pourrait croire qu'on devient parents le jour de la naissance de notre premier enfant, et pourtant... Être parents ne se réalise pas toujours si simplement : l'attente, les espoirs, les déceptions, les surprises ne sont pas toujours faciles à vivre. Le couple apprend à faire avec l'imprévu, ce qu'il ne peut pas maîtriser, avec ce que la famille, les amis et les professionnels lui conseillent.

Les premiers jours, les premières nuits, les premiers pleurs, les visites, les premiers avis de leurs proches, les informations trouvées sur internet, dans les forums, dans les livres, dans les revues de psychologie. Les parents se retrouvent avec un cumul d'émotions, sentiments, rêves, pressions, attentes à gérer, et ce n'est que le début...

Le service de puériculture de la Croix-Rouge fribourgeoise, avec son mandat cantonal et communal de prévention et promotion de la santé de la famille avec enfants de 0 à 4 ans, est là pour soutenir les parents et les guider, les amener à faire les choix qui leur sont propres, trouver ce qui leur correspond le mieux, tout en tenant compte des nouvelles connaissances, des différentes possibilités, des recommandations et du fondement de celles-ci.

Visites à domicile, consultations avec rendez-vous dans les centres régionaux ou dans les communes à proximité des familles, permanence téléphonique active toute la semaine soutiennent les parents et leur permettent de s'appuyer sur des informations solides, adaptées et personnalisées. Alimentation, sommeil, éducation, santé, soins, prévention, développement, soutien psychologique... les domaines sont variés et les réponses innombrables.

Les infirmières- puéricultrices de la Croix-Rouge fribourgeoise sont formées en continu et collaborent avec un grand réseau professionnel afin de pouvoir accompagner les familles au mieux. Elles sont présentes dès la sortie de la maternité (et encore plus vite parfois), travaillent en lien avec les sages-femmes indépendantes et les pédiatres et toute institution gravitant autour de la jeune famille (Education Familiale, crèches, SEJ, SEI, logopédistes, psychologues, physiothérapeutes...).

Le service de puériculture de la Croix-Rouge fribourgeoise évolue et s'adapte aux nouveaux besoins des familles : les ateliers-échange et les rendez-vous de l'éducation organisés une fois par mois, permettent aux familles de discuter entre elles et avec des experts autour d'une thématique.

Le service de puériculture, vous l'avez compris, est un service proche des familles, composé d'une équipe experte dans son domaine et très motivée à ce que la vie de chaque famille commence sur un bon chemin, le sien...

*Sandra Clément, Claudia Wittwer  
Infirmières-puéricultrices de la Broye  
Croix-Rouge fribourgeoise*



*Sandra Clément et Claudia Wittwer accueillent les familles dans le Centre de Puériculture de la Broye à la Rue St. Laurent 5 à Estavayer-le-Lac*

**Pour plus d'informations ou prendre rendez-vous:**

026 347 38 83 du lundi au vendredi de 8h30 à 11h30 et de 16h00 à 18h00

[puericulture@croix-rouge-fr.ch](mailto:puericulture@croix-rouge-fr.ch)

<https://croix-rouge-fr.ch/fr/prestations/services-aux-familles/puericulture-conseils-aux-parents/>.

**Nouveau :**

Pour suivre nos activités et être informé de l'actualité du service, joignez-vous à notre page Facebook **Famille & Co !**



*Scanne-moi*